



MHÀ, ESTUDI GRÀFIC - DL: L 94-2021 - FOTOGRAFIES. PORTADA: forat Colomer (Marcel Camps). CONTRAPORTADA: castell d'Odèn (Marcel Camps); castell d'Odèn (arxiu Aj. d'Odèn). INTERIOR: riu d'Odèn (arxiu Aj. d'Odèn); riu Lacó (arxiu Aj. d'Odèn)

Llocs d'interès / Lugares de interés

Font del Vermell: és la font més concorreguda de la comarca. L'aspecte actual es deu a la construcció de la carretera a finals dels anys quaranta del segle XX.

Font del Vermell: es la fuente más concurrida de la comarca. El aspecto actual se debe a la carretera construida a finales de 1940.

Castell d'Odèn: al cim de la Coma del Boix, en un emplaçament privilegiat hi ha les restes del castell. Documentat des del segle XI. A migdia hi ha la capella que encara conserva la coberta. L'únic element decoratiu és la llinda d'una finestra de l'entrada que té esculpit un escut amb un sol i dues persones que el sustenten.

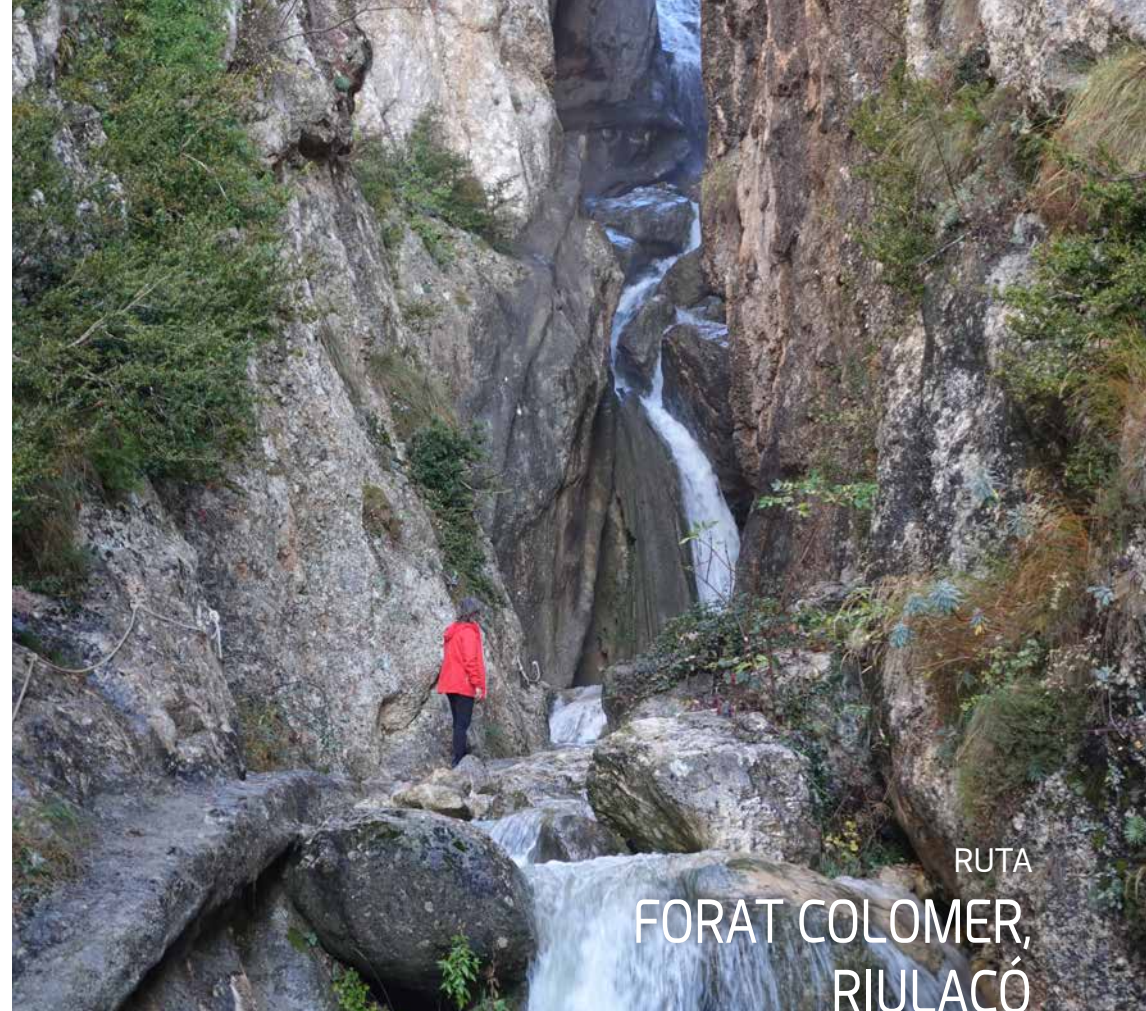
Castillo de Odèn: en la cima de la Coma del Boix, en un emplazamiento privilegiado, están los restos del castillo. Documentado desde el siglo XI. Al mediodía está la capilla que aún conserva la cubierta. El único elemento decorativo es el dintel de una ventana de la entrada que tiene esculpido un escudo con un sol y dos personas que lo sustentan.

Parròquia de Santa Cecília d'Odèn: l'església actual és del s. XVIII construïda sobre el mur de migdia de l'antiga església romànica. Del vell edifici només se'n conserva una part que durant anys va ser la rectoria i recentment s'ha consolidat.

Parroquia de Santa Cecilia de Odèn: la iglesia actual es un edificio del s. XVIII construido sobre el muro de mediodía de la antigua iglesia románica. Del viejo edificio se conserva una parte, que fue la rectoría y recientemente se ha consolidado.

Forat Colomer: congost per on travessa el riu d'Odèn. L'aigua neix a la vall del Montnou i ha obert aquest gran tall per travessar la roca calcària. Riulacó era un antic molí situat a la boca inferior del forat Colomer tot i que avui només s'hi veu part de les parets mestres.

Forat Colomer (agujero Colomer): desfiladero por donde cruza el río de Odèn. El agua nace en el valle del Montnou, donde abrió este gran corte para atravesar la roca caliza. Riulacó era un antiguo molino situado en la boca inferior del agujero Colomer, aunque hoy solo se ve parte de las paredes maestras.



RUTA FORAT COLOMER, RIULACÓ

OFICINA DE TURISME DEL SOLSONÈS
Carretera de Bassella, 1 - 25280 Solsona
T. (+34) 973 48 23 10 - ☎ 623 172 497
turisme@turismesolsones.com
www.turismesolsones.com
@turismesolsones

112 Telèfon d'emergències



TERRENY COMPLICAT	PENDENT PRONUNCIAT	CREUAMENT DE RIUS	CAIGUDA DE PEDRES	EXPOSICIÓ AL BUIT	TRAM EQUIPAT
TERRENO COMPLICADO	PENDIENTE PRONUNCIADA	CRUCE DE RIOS	CAÍDA DE PIEDRAS	EXPOSICIÓN AL VACÍO	TRAMO EQUIPADO

⚠ Observacions: en algun punt de la ruta s'han de creuar carreteres. Molta atenció i precaució.

⚠ Observaciones: en algunos puntos de la ruta hay que cruzar carreteras. Mucha atención y precaución.

Ruta senderisme

9,2 km

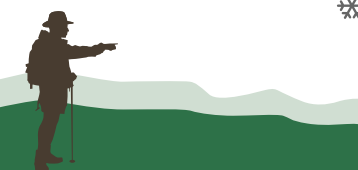
Ruta circular / Ruta circular

Dificultat exigente / Dificultat exigent

4 h

560 m

Estacionalidad / Estacionalitat



Municipi d'Odèn

- No feu foc
- No llenceu deixalles
- Acampada lliure no permesa
- Respecteu els éssers vius de l'entorn
- Seguiu les indicacions de la ruta
- Respecteu el patrimoni de l'entorn

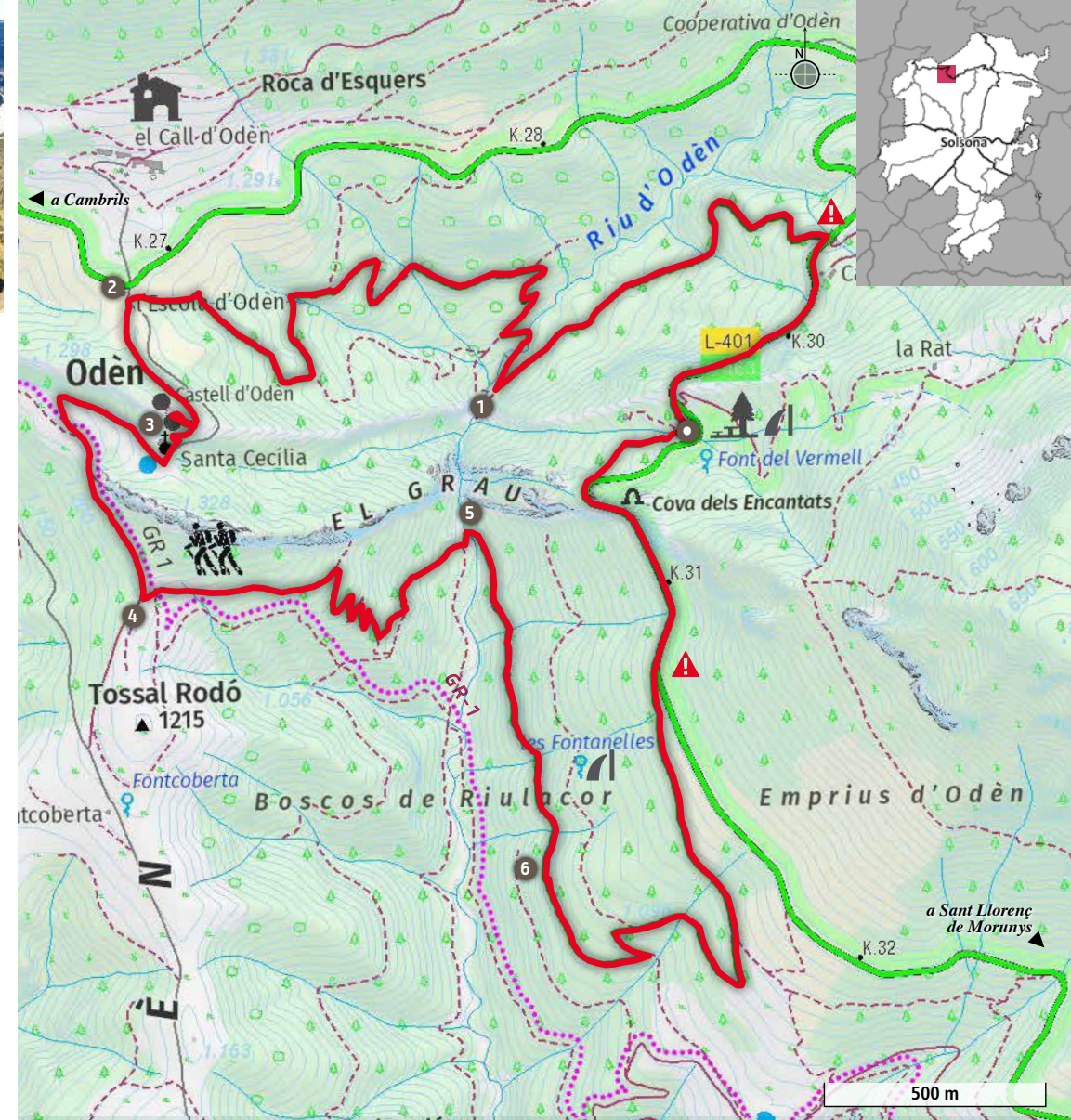


DESCRIPCIÓ DE LA RUTA

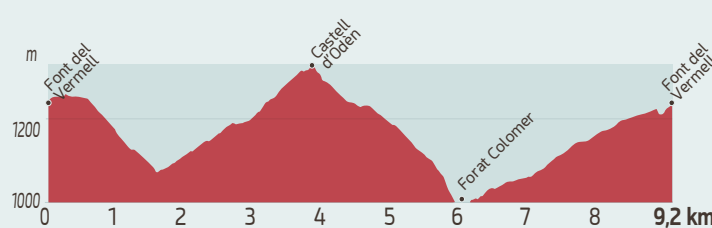


- 0 km. Sortim de la font del Vermell. Seguim la carretera en direcció a Cambrils mig quilòmetre i agafem una pista que baixa a l'esquerra.
- 1 1,7 km. Riu d'Odèn. El travessem per sobre la captació d'aigua, seguim un corriol per l'altre vessant i pugem per una pista. Bastant amunt, pel costat d'un prat arribem a la carretera.
- 2 3,5 km. Escola d'Odèn. Passem per darrere l'escola i pugem per un camí paral·lel a la carretera. En el punt més elevat del camí, val la pena recórrer cinquanta metres i arribar-nos al cim per veure el castell d'Odèn. És el punt més alt del nostre itinerari, 1.330 m d'altitud. Reculem fins al camí i baixem en direcció sud.
- 3 4,1 km. Santa Cecília d'Odèn. Baixem per la carretera cap a ponent. Trobem el GR-1 que seguirem una bona estona.
- 4 4,9 km. Creu del Rosselló. Deixem la carretera i baixem per una pista a l'esquerra. Després d'uns quants revolts continuem el descens per un corriol.
- 5 6,1 km. Riulacó. Punt més baix de la nostra ruta, 1.000 m d'altitud. Aquí també val la pena fer una visita extra al salt d'aigua del Forat Colomer. Pugem uns cent cinquanta metres amunt per una pista i un tram equipat amb una corda. Reculem fins a les runes del molí de Riulacó. Travessem el riu i seguim el GR-1. Passem per la font de Fontanelles.
- 6 6,9 km. Trencall. El GR-1 marxa per un corriol a la dreta però nosaltres continuem per la mateixa pista. Més endavant fa tres revolts tancats i arriba a la carretera.
- 9,2 km. Font del Vermell. Fi de la ruta.

- 0 km. Salimos de la Font del Vermell. Seguimos la carretera en dirección a Cambrils durante medio kilómetro y tomamos una pista que baja a la izquierda.
- 1 1,7 km. Río de Odèn. Lo cruzamos por encima de la captación de agua, seguimos un sendero por la otra vertiente y subimos por una pista. Bastante más arriba, al lado de un prado, llegamos a la carretera.
- 2 3,5 km. Escuela de Odèn. Pasamos por detrás de la escuela y subimos por un camino paralelo a la carretera. En el punto más elevado del camino, merece la pena recorrer cincuenta metros y llegar a la cima para ver el castillo de Odèn. Es el punto más alto de nuestro itinerario, 1330 m. Retrocedemos hasta el camino y bajamos en dirección sur.
- 3 4,1 km. Santa Cecília de Odèn. Bajamos por la carretera hacia poniente. Encontramos el GR-1, por el que seguiremos un buen rato.
- 4 4,9 km. Cruz del Rosselló. Dejamos la carretera y bajamos por una pista a la izquierda. Después de unas cuantas curvas, continuamos el descenso por un sendero.
- 5 6,1 km. Riulacó. Punto más bajo de nuestra ruta, 1 000 m. Aquí también merece la pena hacer una visita extra al salto de agua del Forat Colomer. Subimos unos 150 metros arriba por una pista y por un tramo equipado con una cuerda. Retrocedemos hasta las ruinas del molino de Riulacó. Cruzamos el río y seguimos el GR-1. Pasamos por la fuente de Fontanelles.
- 6 6,9 km. Desvío. El GR-1 sigue por un sendero a la derecha, pero nosotros continuamos por la misma pista. Más adelante, encontramos tres curvas cerradas y llegamos a la carretera.
- 9,2 km. Font del Vermell. Fin de la ruta.



RUTA FORAT COLOMER, RIULACÓ



Ruta no senyalitzada
Ruta no señalizada



Disponible en GPS